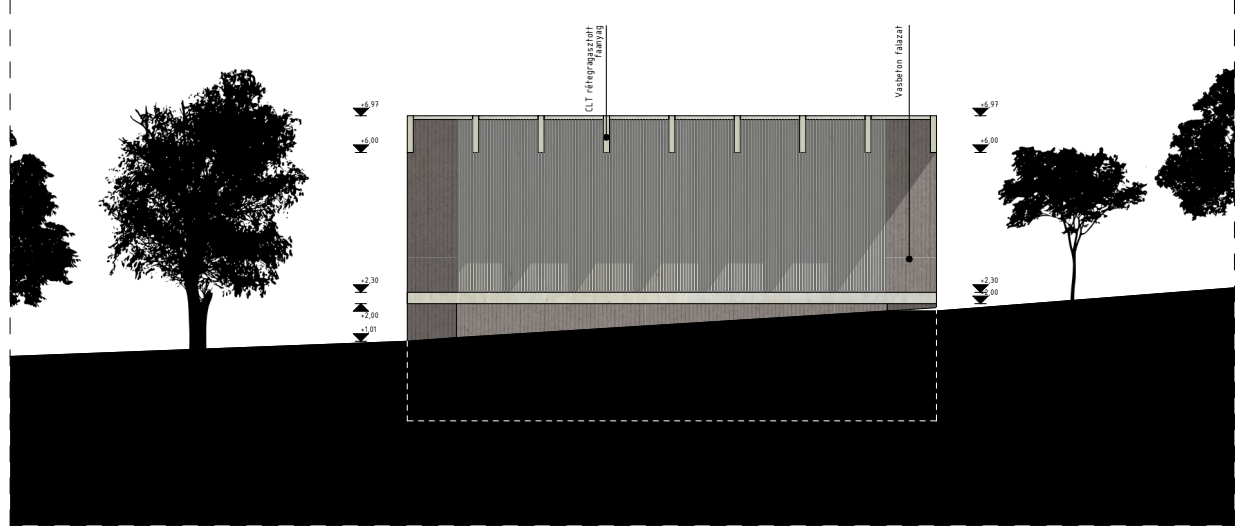
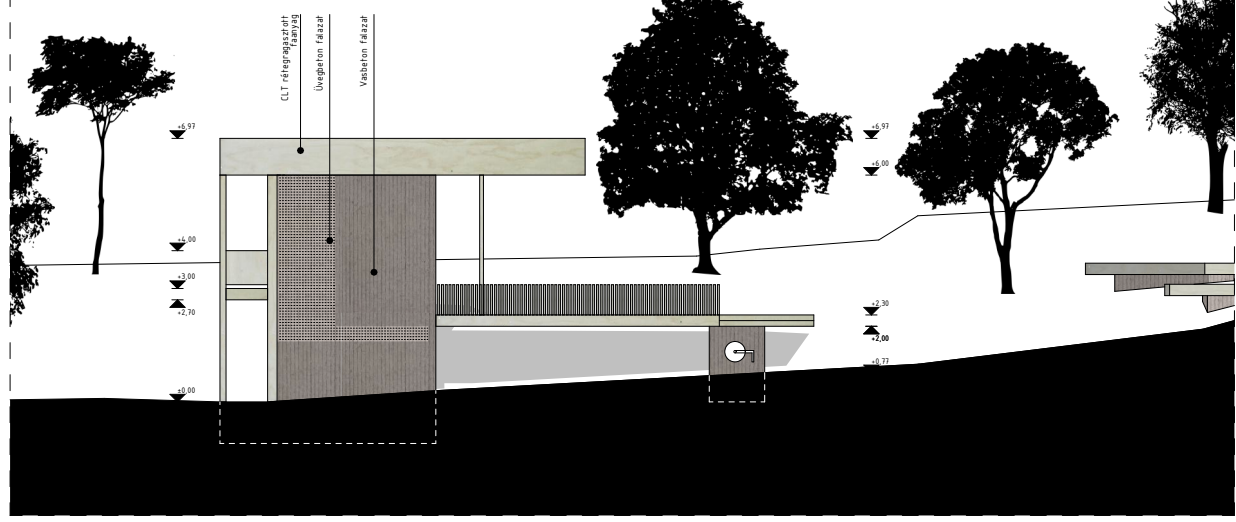


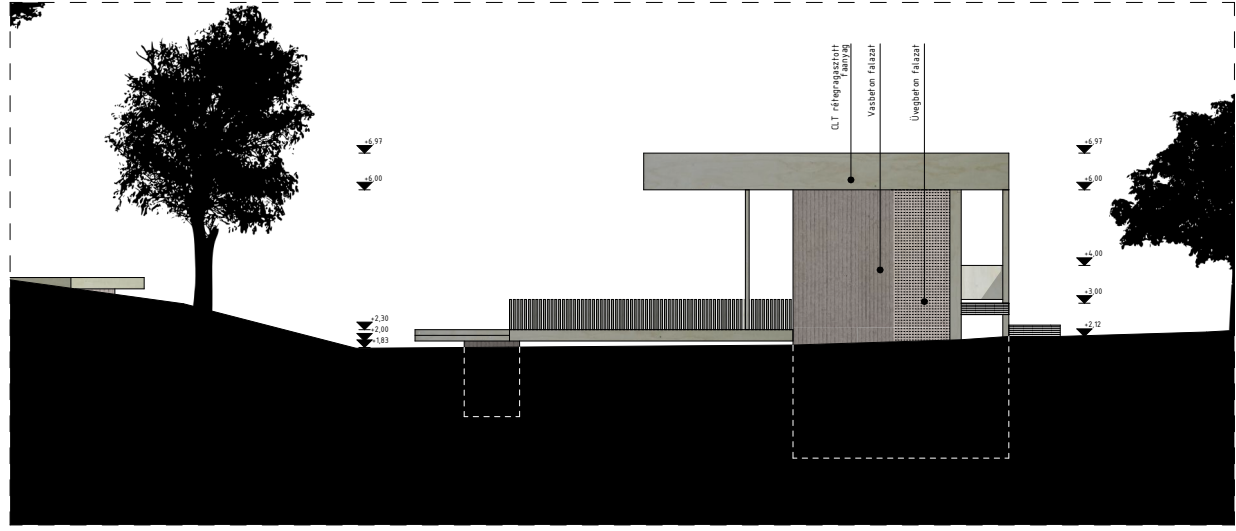
Északi homlokzat M=1:200



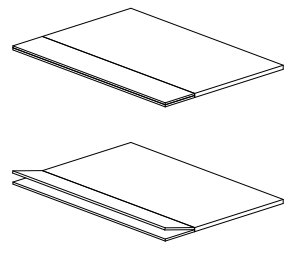
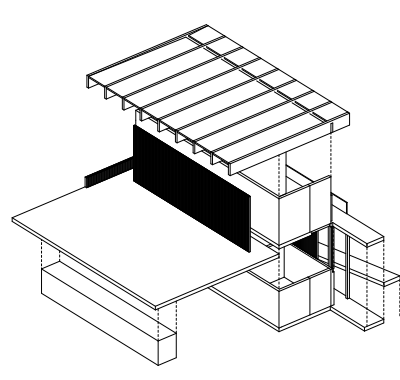
Déli homlokzat M=1:200



Nyugati homlokzat M=1:200



Keleti homlokzat M=1:200



A tervezési helyszínem egy eldugott, de gyalogosan is könnyedén megközelítható terület Bakonybél nyugati szélén, a Pápai utcai buszmegállótól 400 méter távolságra, a bakonybéli kirándulóerdő lábánál, az Országos Kéktúra útvonal közvetlen szomszédságában. Aszfaltos út vezet hozzá, így a tervezett funkcióm is zavartalanabban tudhat működni ennek köszönhetően. A település központjától 1,3 km-re található, busz is közlekedik ezen a szakaszon, mely a fent már említett távolságra helyezkedik el a helyszíntől. Amikor az aszfaltos úton sétálva jobbra tekintettem az erdő irányába, hirtelen megtorpantam, és a fák közé vettem az irányt. Elém tárult egy viszonylag szabadabb terület, mely hirtelen emelkedésbe kezd erdős formával öltöztetve, ekkor egyértelművé vált számomra, hogy megtaláltam azt a területet, amit fél napja kerestem.

A tervezési feladat egy szabadon választható funkció kitalálásával kezdődött, melynek helyszínül Bakonybél község szolgált. A településen belül a helyszín is szabadon választható volt, így mindannyian útnak eredtünk felkutatni a számunkra legideálisabb tervezési területet. Fél napnyi túrázás után megtaláltam a főkéletes terepet a kialakulóban lévő koncepciómhoz.

A tömegalakítás során egy első féléves makettem jellegzetes eleme volt a kiindulási pont, mely az aranymetszés szabályai szerint volt megszerkesztve. Eleinte még megjelent a konkrét elem az épületben, majd időközben a terv kibontakozása során már az arányosság elve lett a hangsúlyosabb szempont, így végül egy sokkal erősebb tömeg született belőle, mely a választott funkcióra is jól tud reagálni.

