

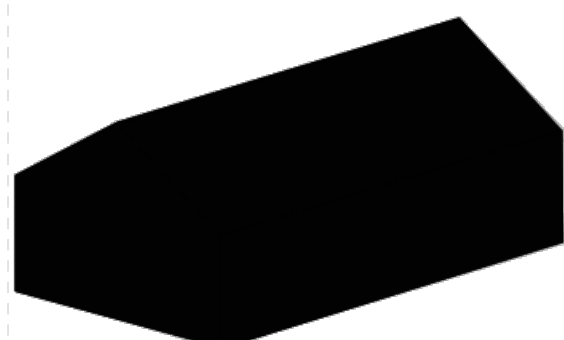
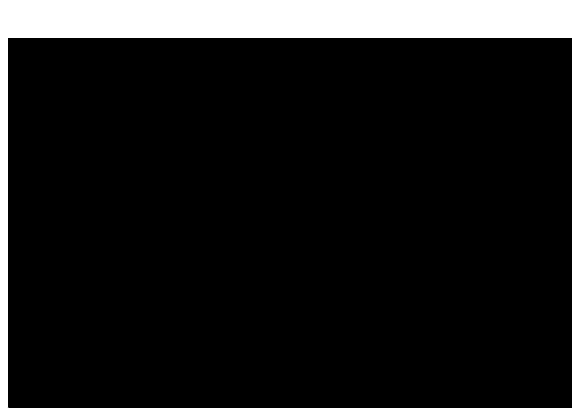
RAVATALOZÓ

8427 Óvoda utca 10.

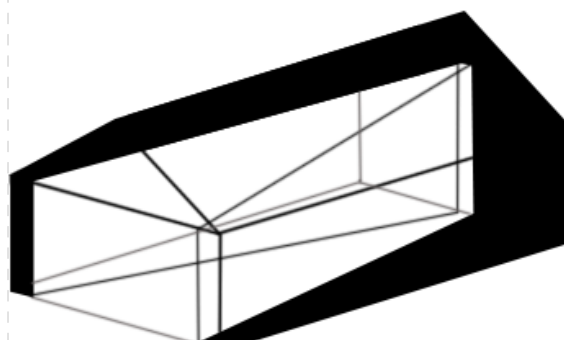
A népi halál kultusz jelentős része a „ház” köré szerveződik, olyan jól ismert terek köré melyeket nap, mint nap használtak az ott lakók. Az épület külső befoglaló kerete erre a ház archetípusra épít. A tervezés során az otthon ravatalozás kellékeit és formavilágát kutattam.

Arra kerestem a választ, hogyan hatott a halál és ennek kultusza épületeinkre. Kiemeltem néhányat azokból az elemekből melyek az eltűnőben lévő szakrális térsorok részeit képezték, és új szemléletben, de az eredeti jelentésüket szem előtt tartva építettem be a tervembe.

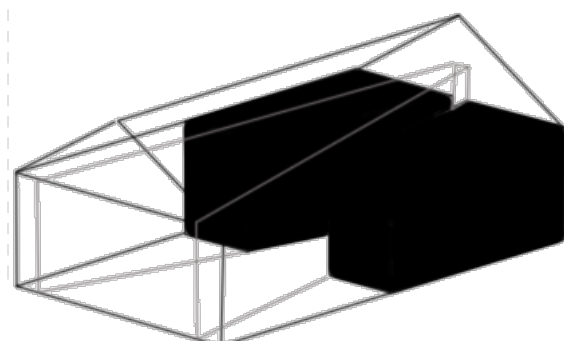
HÁZ



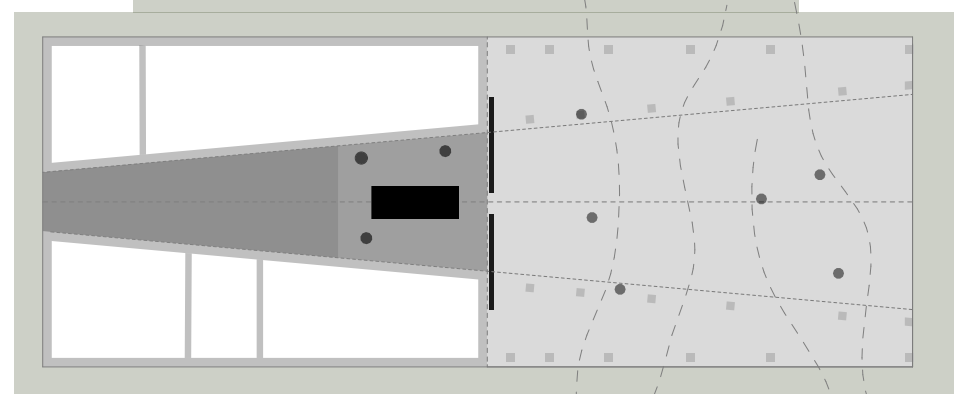
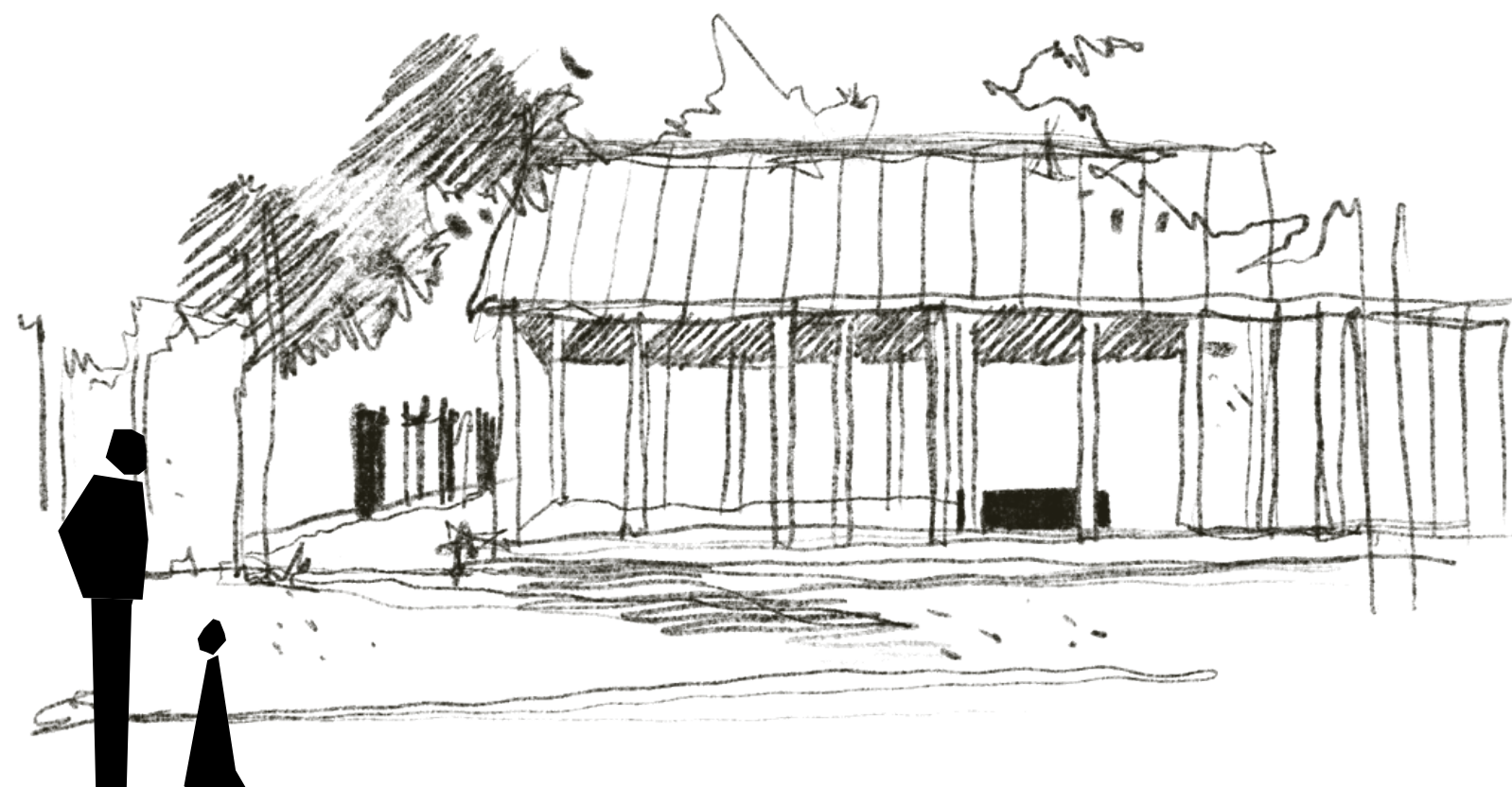
HÁZ



BELSŐ

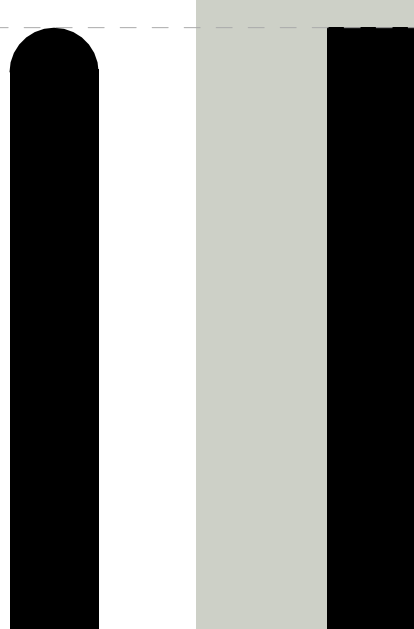


MŰKÖDÉS



TÉRVISZONYOK

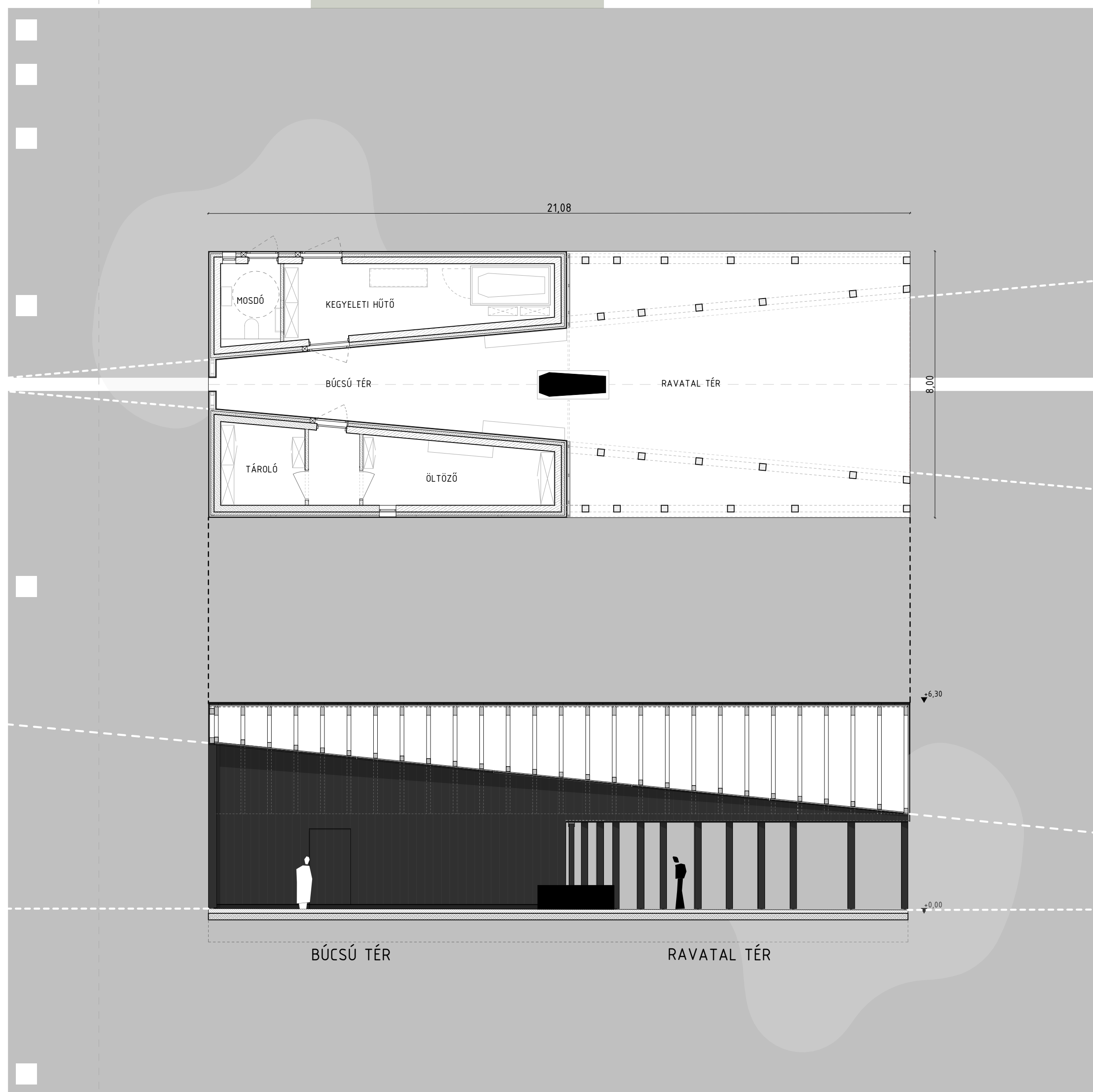
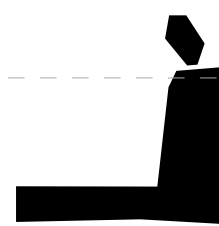
privát - védett - nyitott



LÉLEKAJTÓ

Azt vizsgáltam, hogyan lehet egy teret belülről alakítani. Tud a tömeg a külső szemlélő számára egyszerű, minden gesztustól mentes ház archetípushoz igazodó forma maradni, úgy, hogy közben a belső terek egy teljesen más perspektívát követnek? A befoglaló keret maga a ház, minden, ami alatta történik valami új.

TÉR



BÚCSÚ TÉR

RAVATAL TÉR

