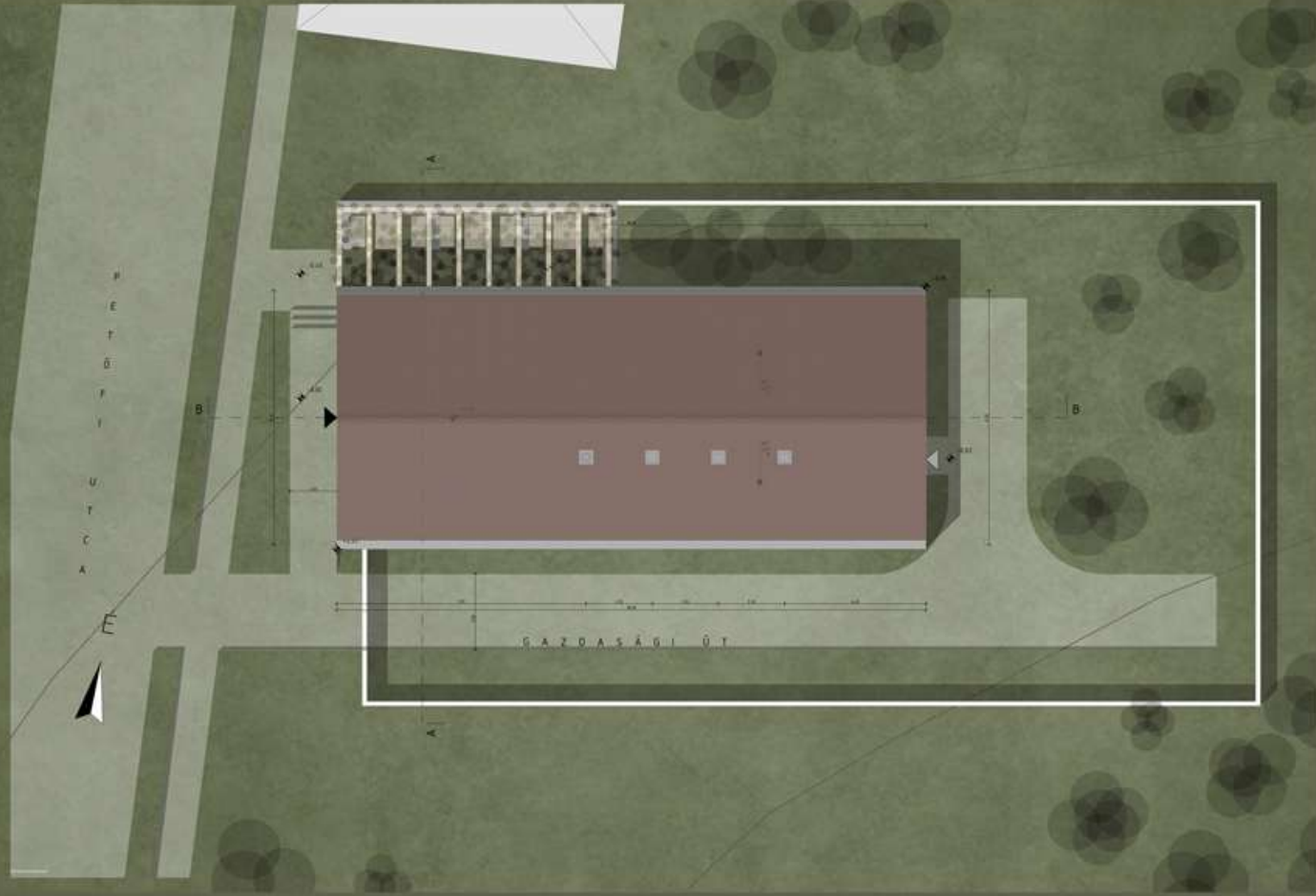


homlokzat 1:100



homlokzat 1:100

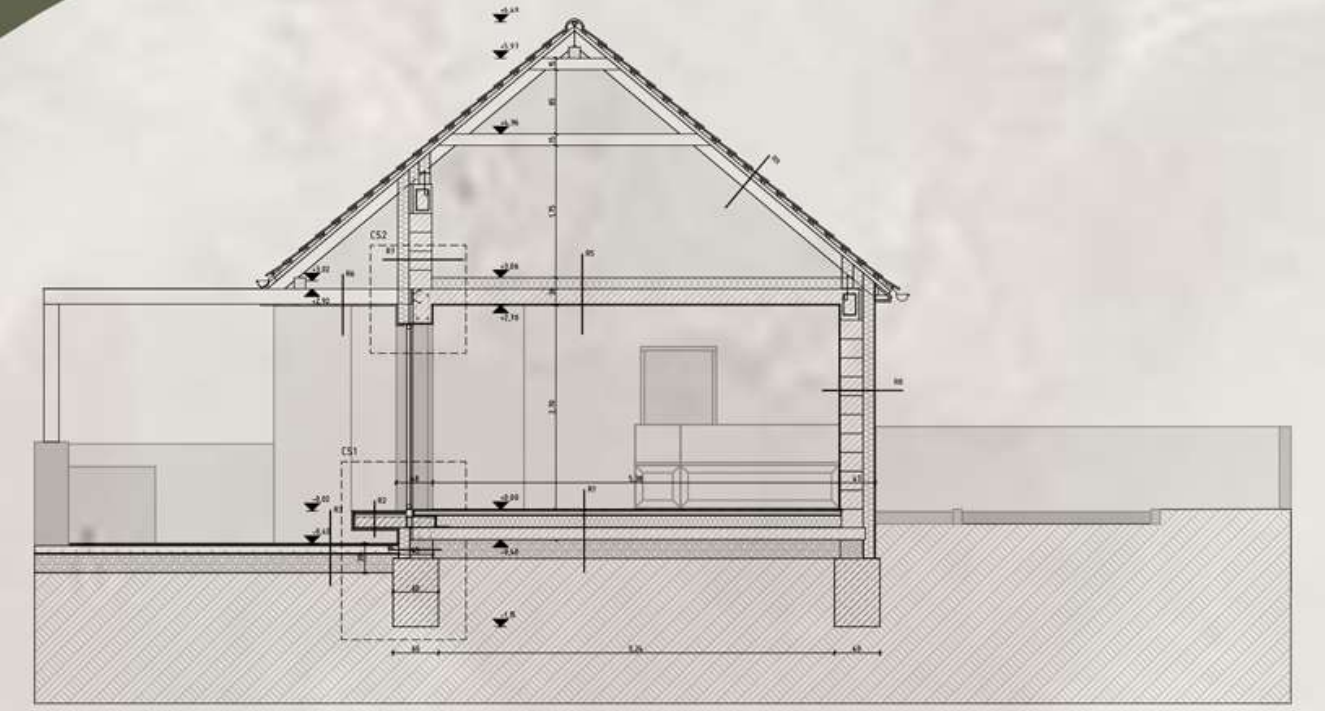


helyszínrajz 1:100

A tervezés során célom volt, hogy a tervezett épületem a lehető legjobban illeszkedjen a környezetébe. A falu arculata parasztházas, falusias. Jellemző a területen a fésűs beépítés mód, a letisztult világos homlokzatképzés és az agyagcserép fedéssel borított nyeregtetők. Ezek ellenére igen vegyes építészeti megoldások találhatók a környéken. A tömegalakítás során alapul vettem a helyi parasztházak sémáját, ez adta meg a funkció méretebb részét, a hűsboltot. Mindenképp szerettem volna az ott lakó falusiak és a turisták részére kialakítani egy közösségi részt. Ezt egy külön tömeggé szedtem, alapjául egy hasábot választottam, majd egybe illesztettem a két tömeget. A hasáb mintha kiharabna egy részletet a parasztházból, ez lett a belső közösségi és fogyasztó tér, ami meg a parasztházon kívül maradt, az lett a kültéri közösségi és fogyasztó tér

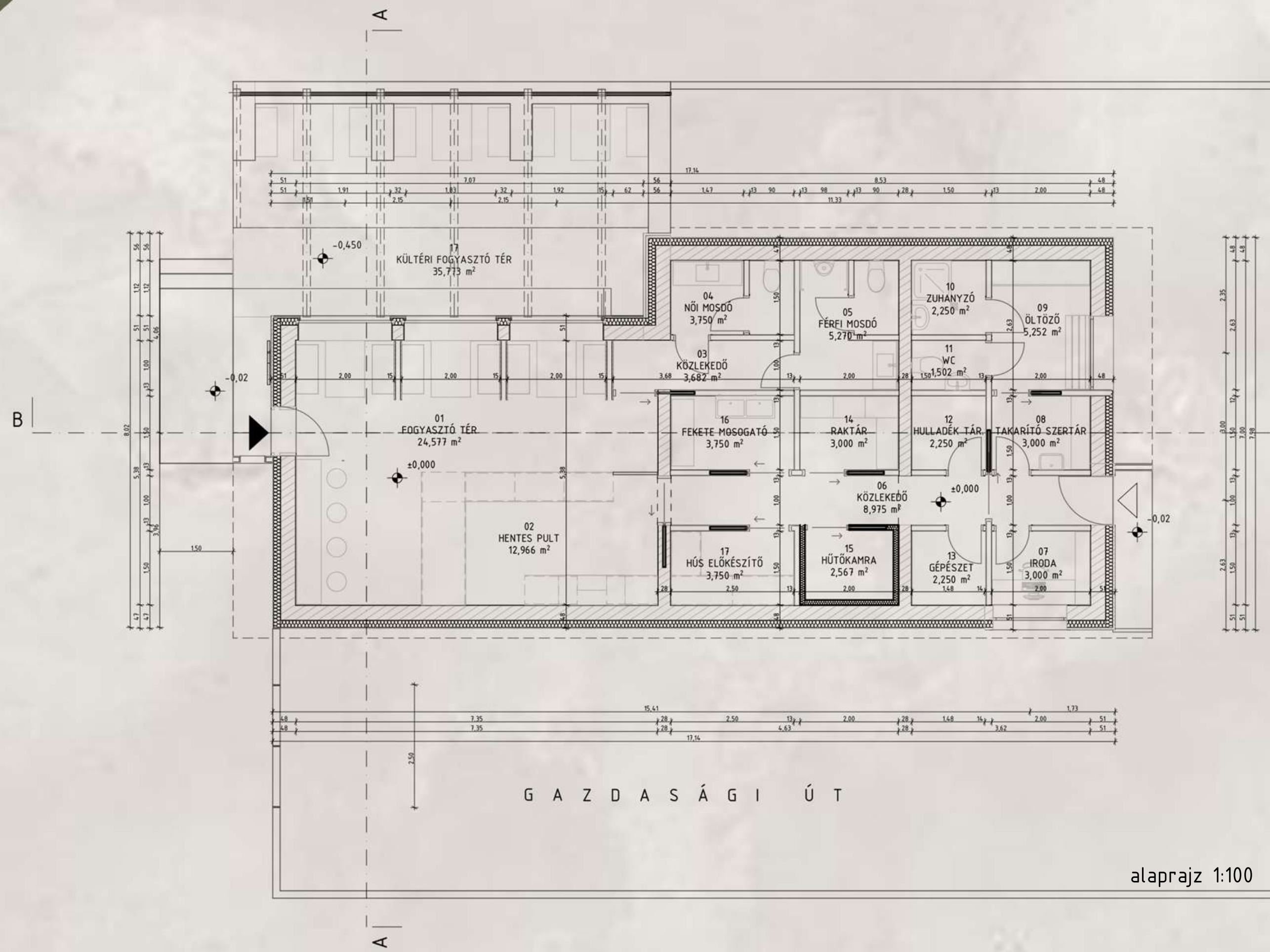


helyszínrajz 1:1000

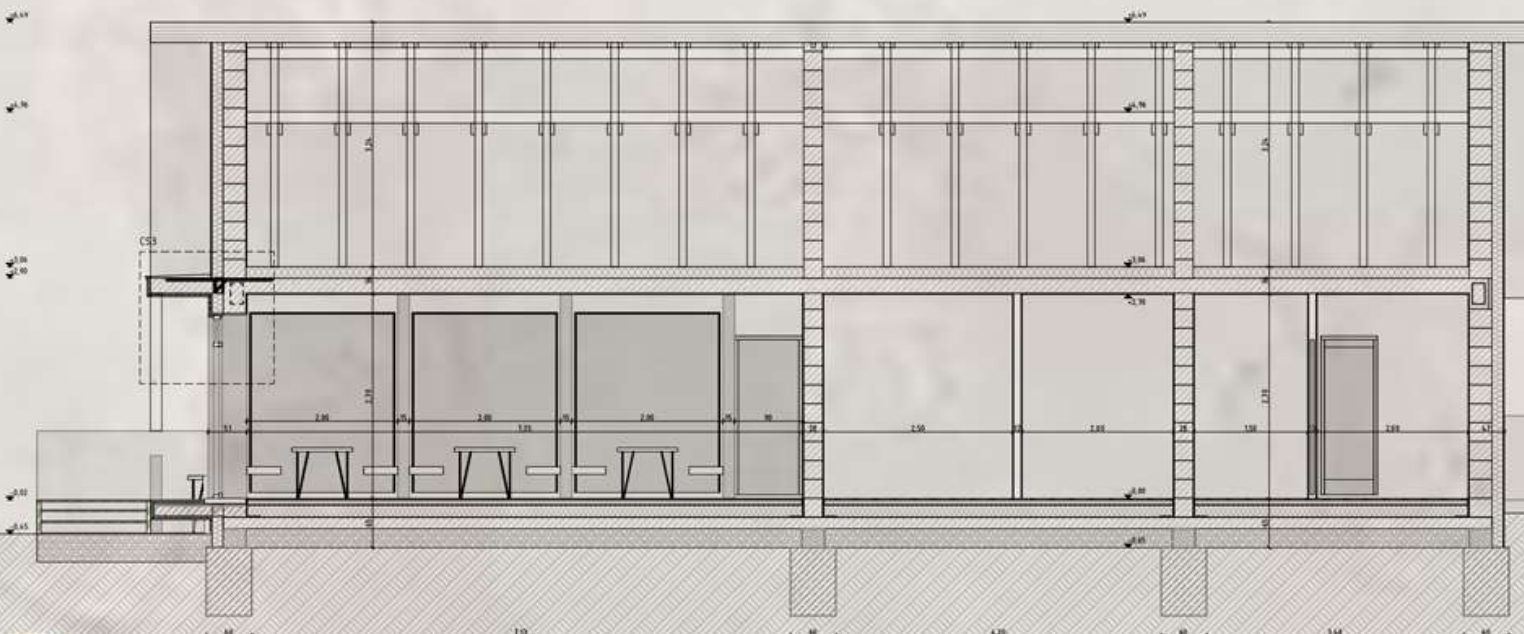


A metszet 1:100

P
E
T
Ő
F
I
U
T
C
A



alaprajz 1:100



B metszet 1:100

