

környezet

A tervezési területünk idén az Észak-Bakony közepén található Bakonybál volt. A Zirc-től mindössze 16 km-re lévő község manapság vonzó a fűrész- és turisztika körében. A rengeteg látnivaló és a nem mindennapos természeti értékek egyedülállóvá teszik az országot. A 8301-es, Pápa és Zirc közötti úton lehet megközelíteni. Ez az út a falu főútja egyben. Budapestről indulva, 150 km és majdnem 2 óra személyautóval. Ezért a falu nagyon kedvelt a fővárosiak körében is. Tavaszról, őszig sokan járnak ebbe a kis faluba és környéke, kikapcsolódni és túrázni.!

A térség mészkőn nyugszik, ezért számos barlang található a régióban. Kiemelkedőek, az Ördög-lík, a Pörgöl-barlang vagy például a Likas-kő. Ezek a barlangok az évszázadok során embernek és állatnak egyaránt menedéket szolgáltak.

Régi történetek szerint a betyárok is előszeretettel használták rejtekhelyül ezeket a természeti képződményeket.

A település mellett található a Körishegy, amely a Bakony legmagasabb hegye. A tetején pedig megtalálható a Vajda Péter-kilátó, ami 709 méterrel van a tengerszint felett. Innen akár elláthatunk a Balatonig is. A telepüestől északra lévő hegyes-völgyes területen sok névvel illetett sziklaképződmény található, mint például az Oltár-kő, Borostyán-kő, Odvas-kő, Fehér-kő, Hegyes-kő. Az utóbbi áldozóhelyül és menedéket szolgált az államalapításkor, a kereszténység előtt menekülő pogányoknak.

A környéken sáncvárak romjai is fellelhetőek, többek között a Pápvár, a Tevevár vagy a Podmaniczkyak rablólovag vára.

bivakolás

A bivak a francia "bivouac" szóból ered, amit először katonai, átmeneti szállásokra használtak. A bivakolás klasszikus értelemben véve a szabad ég alatt éjszakázást jelent, valamilyen természetes menedék felhasználásával. Példa rá a borsányi Hugó-villa, amely egy természetes sziklaparkány. A mélyedést emberi kéz is alakította, viszont szinte elhanyagolható mértékben. Két féle bivakolás létezik, az egyik, amikor szabad akarattunkból választjuk a szabadban alvást, a másik, amikor kényszerből szorulunk rá erre.?

kényszer

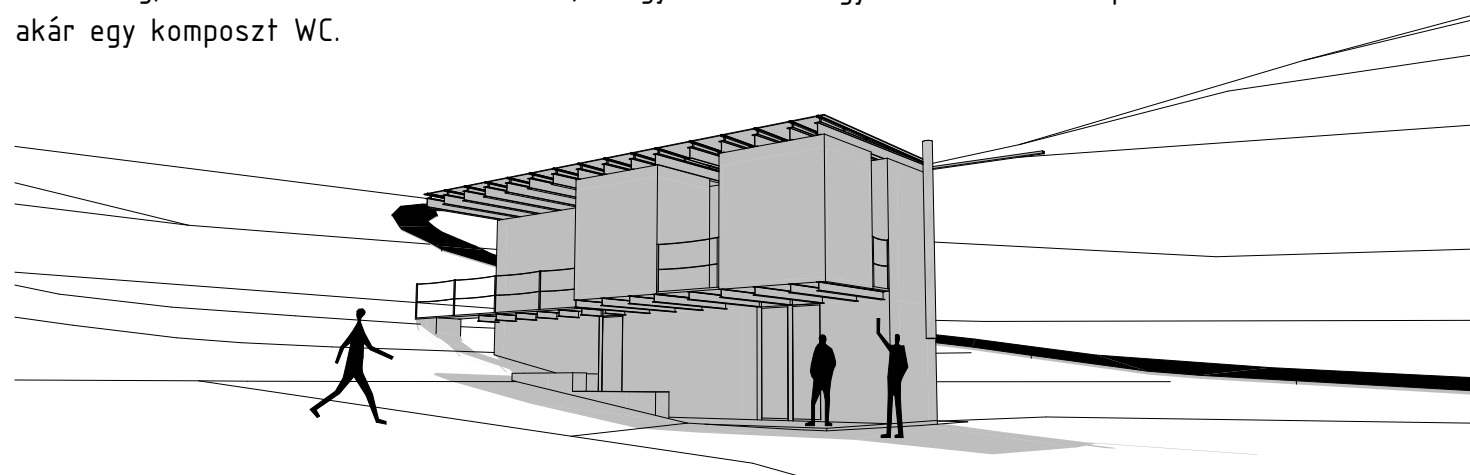
A kényszerbivak akkor következik be, ha a túra során olyan akadály merül fel, amely miatt a továbbhaladás nem opció. Ezek az akadályok lehetnek például a kimerültség, baleset, hirtelen rosszullét, időjárási körülmények, sötétség, stb. Ilyen esetekben, ha csak nem egy kulcsos ház közvetlen közelében ér minket a balszerencse, más megoldásokat kell alkalmazni. Az előre tervezett bivakolásnál a tűrőző előre meg tudja választani a helyszínt, amelyek lehetnek épített bivakzások, menedékházak, természeti képződmények, vagy akár egy, két fa közé kifeszített függőágy.?

komfort?

Egy modern bivakzálás kicsivel több komfortot és biztonságot nyújt mint a szabad ég alatt éjszakázás, viszont megtartja a bivakolás szellemiségét. Ezek az építmények általában egy zárt hálóhelyet jelentenek, kisebb-nagyobb kiegészítésekkel. Mint például a körülményeknek megfelelő, tisztálkodásra alkalmas zárt, vagy nyitott tér; vízvételi lehetőség, főzésre alkalmas terület, vagy akár egy komposzt WC.

felszerelés

Az épített bivakzásokon eltöltött éjszakákhoz is szükségesek a megfelelő eszközök, hogy átvészeljük az estét. Ezek az átmeneti szállásokon nem a szokványos ágyak találhatóak meg. Az itt éjszakázónak rendelkeznie kell legalább egy bivakzsakkal, de a legjobb ha van nála valamiféle derékalj, vagy polifoam, amit rá tud teríteni az ágyként funkcionáló padozatokra.



tömegalakítás

A tömegalakításnál az egyik első félévés térkompozíció adta a kiindulási alapot. Ebben a kísérletben előre meghatározott elemekből kellett létrehozni a tömeget. Az épületem tervezésére ennek a makettnek egy része volt hatással, a részletet formáltam tovább, úgy, hogy megfeleljen az előre kiválasztott funkcióknak.

A koncepció felvastagított hátfala adja az épület talajhoz csatlakozó részét. Ez az épület rész elválasztja, eltakarja az épület többi részét a túraútvonalától. A falban funkciók lettek elhelyezve. Ennek a tetejéről vannak letéve a hálóhelyek, acél tartók segítségével.

A kiindulási maketthez képest be került egy új elem, a híd. A hidat acélgerendákra rögzített fapadoscsok alkotják. Így módon a domborzat alkot egy természetes, vertikális közlekedési lehetőséget a két szint között. Így tudjuk megközelíteni az emeleten található funkciókat, illetve a kabinokat.

A vizsgálatok alapján egy bivakzálózat terveztem barlangászok és túrázók számára. A térség már így sem elhanyagolható turisztikai vonzerőjét szeretném növelni, illetve kiegészíteni ezzel a speciális funkcióval, amelyből az országban kevés található.

