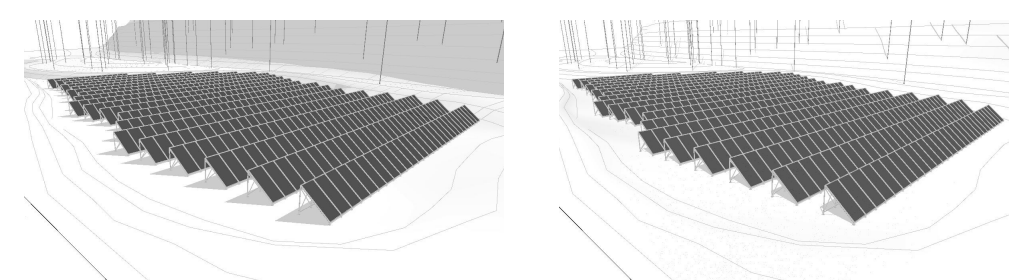
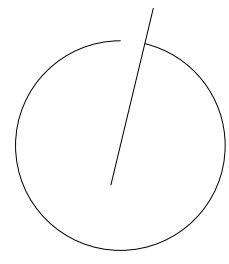
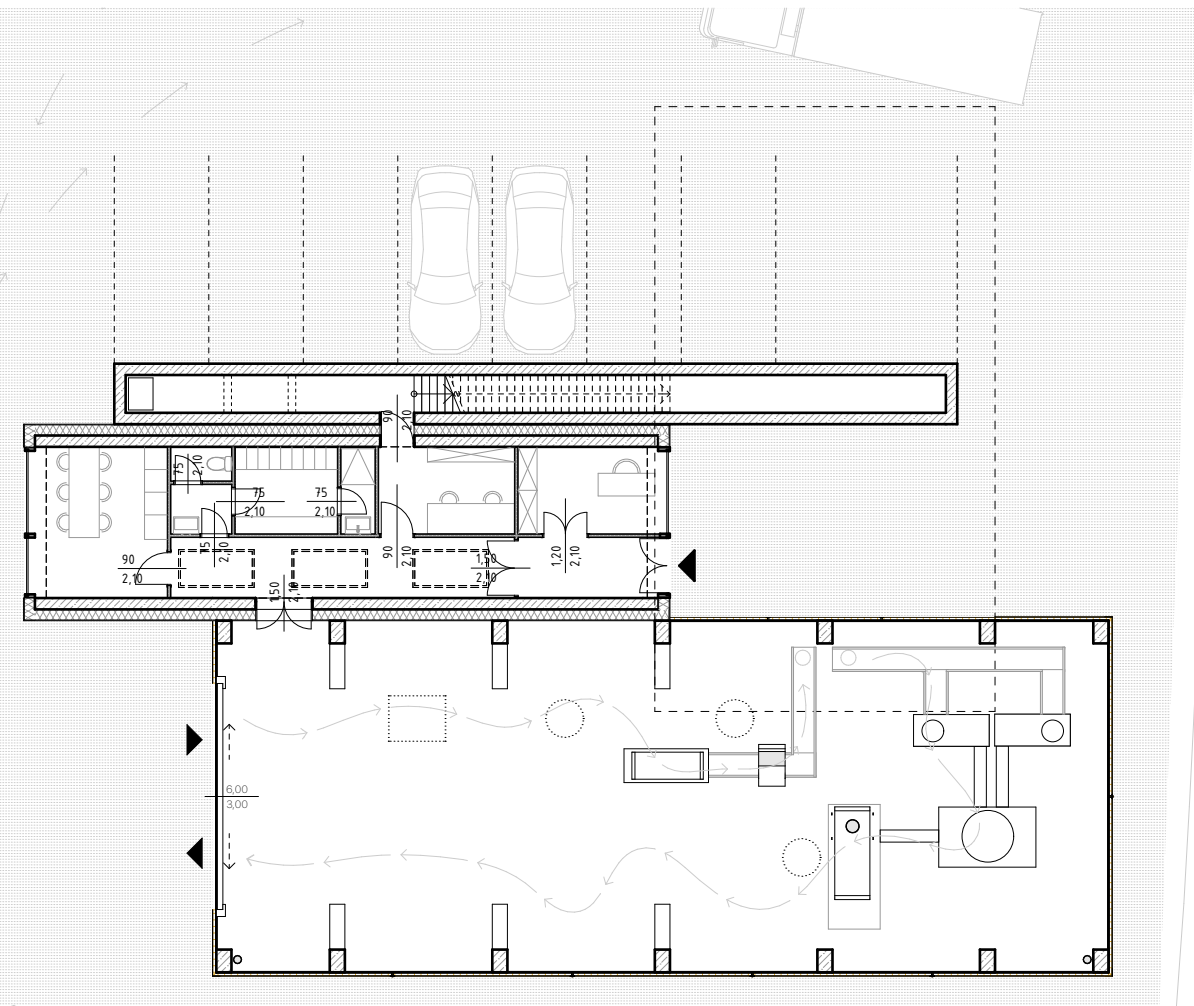
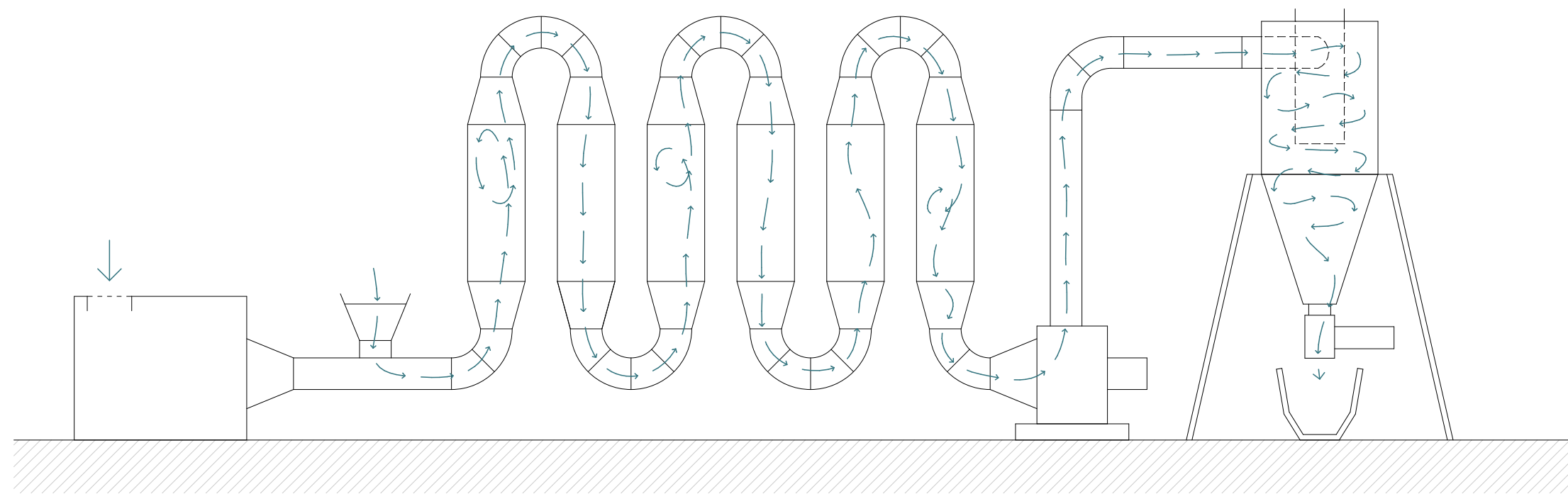


PELLETÁLÓ ÜZEM



BENAPOZTSÁGI VIZSGÁLAT A NAPELEMPARK SZEMPONTJÁBÓL

A TELEPÜLÉS BEJÁRÁSAKOR SOK SEGÍTSÉGET ÉS ÖTLETET KAPTUNK, HOGY MIRE LENNE SZÜKSÉGE A TELEPÜLÉSNEK, Milyen fejlesztések hiányoznak. A BEJÁRÁS SORÁN TÖBBEK KÖZÖTT MEGLÁTOGATTUK A BAKONYBÉLTŐL DÉL-NYUGATRA, KÖRÜLBELÜL 15 KILOMÉTERRE TALÁLHATÓ RÉGI HOMOKBÁNYÁT IS, AMELYNEK MŰKÖDÉSE ÉVEKKEL EZELŐTT LEÁLLT. A BÁNYA MEGSZÜNETÉT KÖVETŐEN A TERÜLET NEM LETT HELYREÁLLÍTVÁ, A NÖVÉNYZÉT AMENNYIRE BENŐTTE. A RÉGEBBEN HASZNÁLT FÖLDŰT A TERÜLETEN MA IS JÁRHATÓ ÉS HASZNÁLHATÓ.

A HOMOKBÁNYA ÚJRAÉLESZTÉSE ELSŐSORBAN TERMÉSZETVÉDELMI SZEMPONTBÓL NEM CÉLSZERŰ LÉPÉS. TOVÁBBÁ A KITERMELT HOMOK SEM ALKALMAS A TOVÁBBI FELHASZNÁLÁSRA. A KÖZELMŰLTBAN AZ ÖNKORMÁNYZAT TULAJDONÁBA KERÜLT A KÉT TELEK, AMELYEN A BÁNYA MŰKÖDÖTT. KOMOLYABB FEJLESZTÉS NÉLKÜL ZÖLDHULLADÉK ÉS ÉPÍTÉSI TÖRMELEK LERAKÁSÁT, TÁROLÁSÁT LÁTTAK LEGJOBBNAK. 1951

AZ ÖNKORMÁNYZAT INDÍTVÁNYÁT TOVÁBB GONDOLVA VÁLASZTOTTAM FUNKCIÓT, AMELLYEL AZ ITT LERAKOTT ZÖLDHULLADÉK FELDOLGOZÁSA A CÉLOM. A HULLADÉKBÓL KÖZEPES MÉRETŰ PELLETTET FOGOK ELŐÁLLÍTANI.

