

MSC FELVÉTELI – SZAKMAI ÍRÁSBELI SZAKASZ

Feladatkiírása 2023.június 12 -én megtartandó Építész Msc felvételi eljáráshoz az
ÓE YBL Karon

SZAKMAI ÍRÁSBELI SZAKASZ:

A szakmai alkalmassági vizsga kezdete: 2023. június 12. délelőtt 10 óra 00 perc.

A szakmai írásbeli szakasz menete:

- A Kar honlapján a Felvételizőknek menüpontban (<https://ybl.uni-obuda.hu/epitesz-msc-irasbeli-felveteli-feladat-2023/>) és az alábbi Google Drive linken 10.00-tól elérhető a vizsga kiírása, mely az alábbiakban részletezett tervezési feladat.
(Google Drive link:
https://drive.google.com/drive/folders/1Qrd6c2OXPC8GwEQ14NdkEMUwOuW3Kq6N?usp=share_link)
- A vizsgafeladat megoldását 14.00-ig kell elküldeni az alábbi e-mail címre: ybl.epiteszmernoki.intezet@uni-obuda.hu
- A megoldott vizsgafeladat maximum 5 Mb méretű JPEG kiterjesztésű képfájl, szkennelt vagy befotózott szabadkézi rajz, tetszőleges technikával (ceruza, toll, marker, akvarell, stb).
- Javasolt fekvő A/3 – formátumú lapon dolgozni.
- A fájl nevét a következő példa szerint kell megadni: **kovács_jános_1999_10_rajz** (vezetéknév keresztnév születési dátum (év/hónap) rajz)
- **Figyelem kizárólag 1 db fájl tölthető fel!**

EREDMÉNYHIRDETÉS, REKLAMÁCIÓ, TECHNIKAI PROBLÉMA:

Mind az írásbeli, mind a szóbeli vizsga eredményéről az E-felvételi rendszeren keresztül értesül. A kapott pontokkal kapcsolatos reklamációkat is az E-felvételi rendszeren keresztül juttathatják el a Felvételi Bizottság felé.

FIGYELEM! A hibás, vagy nem megfelelő fájl elnevezéssel, továbbá a méretkorlátokat nagymértékben átlépő fájl méretben küldött vizsgarajzokat és portfóliókat az Intézet nem fogadja be!

Technikai probléma esetén kérjük, hogy az alábbi e-mail címre írjanak:

ybl.epiteszmernoki.intezet@uni-obuda.hu

TERVEZÉSI FELADAT

Helyszín ismertetése:

A Budapest, XIV. kerület, Városliget műholdképen jelölt helyén egy működő léggömb felszállóhely továbbfejlesztése egy közelében elhelyezkedő kis látogatóközpont funkcióra. A piros szaggatott vonallal határolt területen belül tetszőlegesen telepíthető a program.

Tervezési feladat:

Helyiséglista (minimum) amely bővíthető:

- látogatóközpont fogadópulttal, ajándékbolttal és **kiállítással** a Városligetről
- vendég WC
- szolgálati WC
- egy háttér iroda
- tároló
- raktár a léggömb üzemeltetéséhez (24m²)

Nem kötelező: kávézó, gyerekjátsszó és megőrző, állatvigyázó, orvosi szoba

Beadandó munkarészek:

A megtervezett épület **telepítésének jelölése** a kiadott helyszín sematikus ábrázolásával, **látványterve** egy tetszőleges, de sokatmondó irányból. **Alaprajz** a környezet ábrázolásával 1db, A/3-as papíron elkészítve, tetszőleges technikával, de javasolt a ceruza-vagy tollrajz. Ezt kérjük beszkenyelni/lefotózni és a tájékoztató (1. oldal) szerinti formában és e-mail címre elküldeni.

Ne felejtsek el a kért fájlnevezést alkalmazni!

Jó munkát!

Terület a Google mapson:

https://www.google.com/maps/place/BalloonFly/@47.5169474,19.0795552,17.38z/data=!4m10!1m2!2m1!1zdsOchm9zbGlnZXQqbMOpZ2fDtm1!3m6!1s0x4741db8cf0471999:0xd828de14f7c6d56f18m2!3d47.5172501!4d19.0848884!15sChV2w6Fyb3NsaWdlidCBsw6lnZ8O2bWksAQ5hbXVzZW1lbnRfcGFya-ABAA!16s%2Fq%2F11q9ss_8qd?entry=ttu

Mellékletek: áttekintő műholdkép, közeli műholdkép lépték jelölésével a tervezési helyszínről, fotók a működő ballonról és annak leszállóhelyéről.

SZÉCHENYI GYÓGYFÜRDŐ

HELYSZÍN 1:500

TERVEZÉSI HELYSZÍN

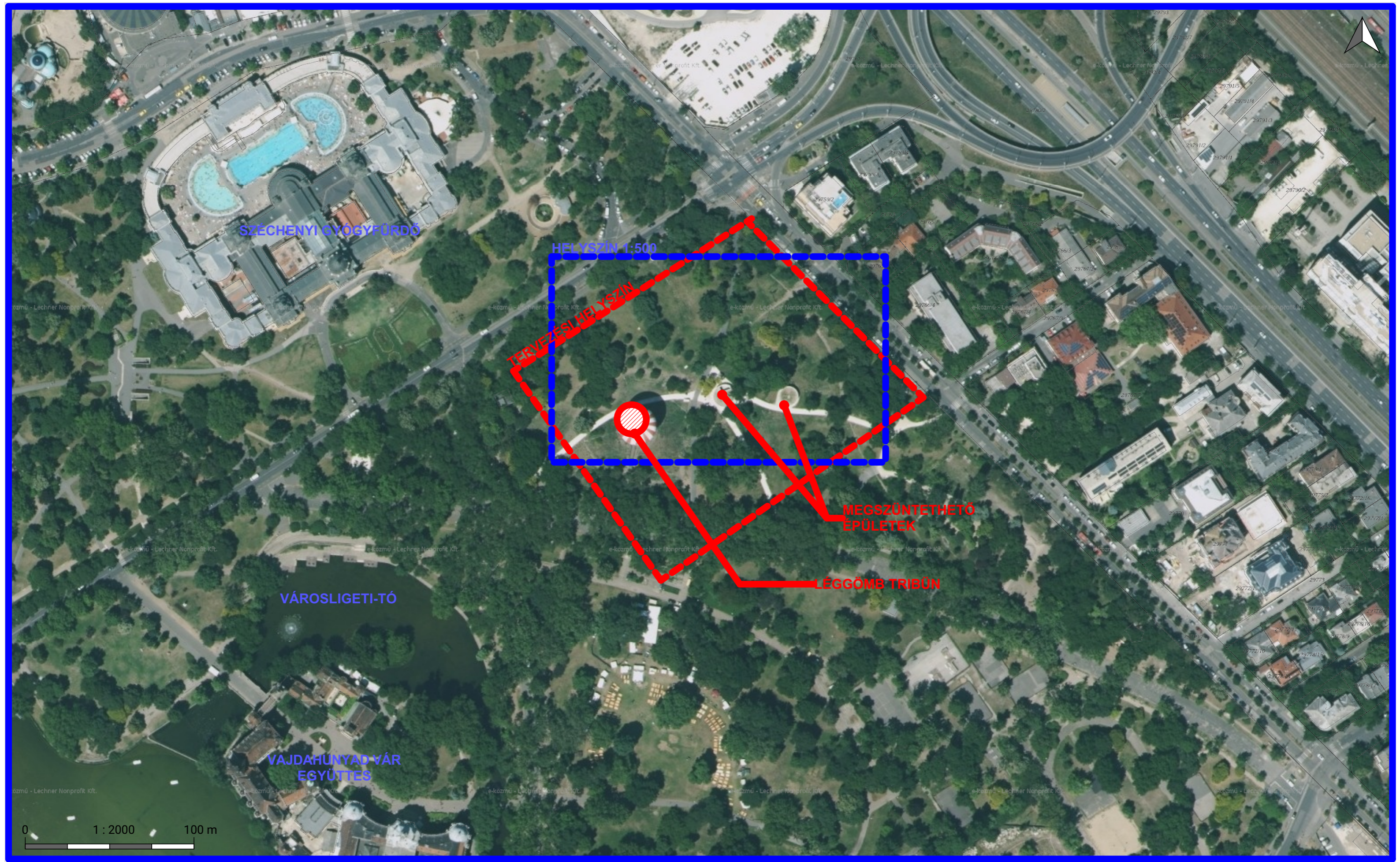
MEGSZÜNTETHETŐ
ÉPÜLETEK

LÉGGÓMB TRIBÜN

VÁROSLIGETI-TÓ

VAJDAHUNYAD VÁR
EGYÜTTES

0 1 : 2000 100 m





29765/2

it Kft.

e-közmű - Lechner Nonprofit Kft.

e-közmű - Lechner Nonprofit Kft.

e-közmű - Lec

0 1 : 500 25 m

MEGSZÜNTETHETŐ ÉPÜLETEK







