



YBL TANÁCSADÓ IRODA 1147 Budapest Thököly út 74. ÓE_YMÉK

MŰKÖDÉSI LEÍRÁS / SZERVEZETI FELÉPÍTÉS

LÉTESÍTÉS CÉLJA:

Az egyetem meglévő ingatlanállományának koncepcionális kezelése (hasznosítás és felújítás), az egyetem műszaki és építészeti képviselője (főépítész), fejlesztési koncepciók kidolgozása karonként, az egyetem új nagy projektjeinek programalkotása.

HELYE AZ EGYETEM SZERVEZETÉBEN:

Óbudai Egyetem _ Ybl Miklós Építéstudományi Kar _ YBL TANÁCSADÓ IRODA

IRODA HELYE:

1147 Budapest Thököly út 74. B-épület

VEZETŐ:

Laczó Zoltán építész E01 4670

LÉTSZÁM:

Tevékenységi körtől függő, de jelen tervezett állapotban 4 fő teljesállású alkalmazott:
1 vezető építész, 1 építész munkatárs, 1 mérnök munkatárs, 1 szerkesztő rajzoló munkatárs

KÜLSŐS MUNKATÁRSÁK:

Az alkalmasszerűen szerveződő tevékenységekre az egyetem belső szakirányú végzettségű és kompetenciájú munkavállalói és külsős szakértők, specialisták bevonása szükséges. Ilyen feladatok lehetnek például:

- nagyobb volumenű (teljes épület) felmérések
- egyetemi projektek építészeti zsűrizése (Ybl kar vezető építész oktatói)
- látványterv készítése, projektek vizualizációja
- szakkérdések tisztázása, műszaki szakértés
- épületenergetika

Az integrált oktatás keretében számottevő részben hallgatók is bevonhatóak a feladatokba (felmérés, dokumentálás, látványkészítés stb.).

TEVÉKENYSÉGI KÖR:

Az iroda működése két fő részre osztható: alaptevékenységre és projekttevékenységre.

ALAP TEVÉKENYSÉGEK:

- Egyetem műszaki és építészeti képviselője
- Tervtár felépítése, működtetése (adatszolgáltatás és folyamatos aktualizálás)
- Ingatlan adatbázis működtetése (adatszolgáltatás és folyamatos aktualizálás)
- Ingatlanhasználati és fejlesztési koncepciók kidolgozása karonként és egyetemi szinten
- Felújítási koncepciók kidolgozása a munkák kiírása
- Bútorozási javaslatok
- Kisebb felmérések (a változások lekövetése)
- Szakértési és karbantartási feladatok megfogalmazása

PROJEKT TEVÉKENYSÉGEK:

-Általában bármilyen egyetemi építési projektben részvétel (véleményalkotás, döntéselőkészítés, egyetemi igények műszaki kifejezése, tervezési programírás, pályázati anyagok szakmai része)

-Aktuális két nagyprojekt:

CAMPUS 21: Az egyetem új campusának ágazati szakmai tartalmának kidolgozása (a karokkal egyeztetett tervezési program a tervpályázati kiíráshoz)

SCIENCE PARKOK: Az egyetem és ipari szereplők közös fejlesztésében megvalósuló gyártói bázisok tervezési programjának kialakítása egyetemi részről (Székesfehérvár, Kaposvár, Zsámbék)

-Megvalósulási szakaszban az egyetemi érdekek felügyelete (műszaki ellenőrök, tervezői művezetés segítése, beruházó képviselők koperációkon)

KÜLSŐS MUNKÁK (projekt tevékenység részeként):

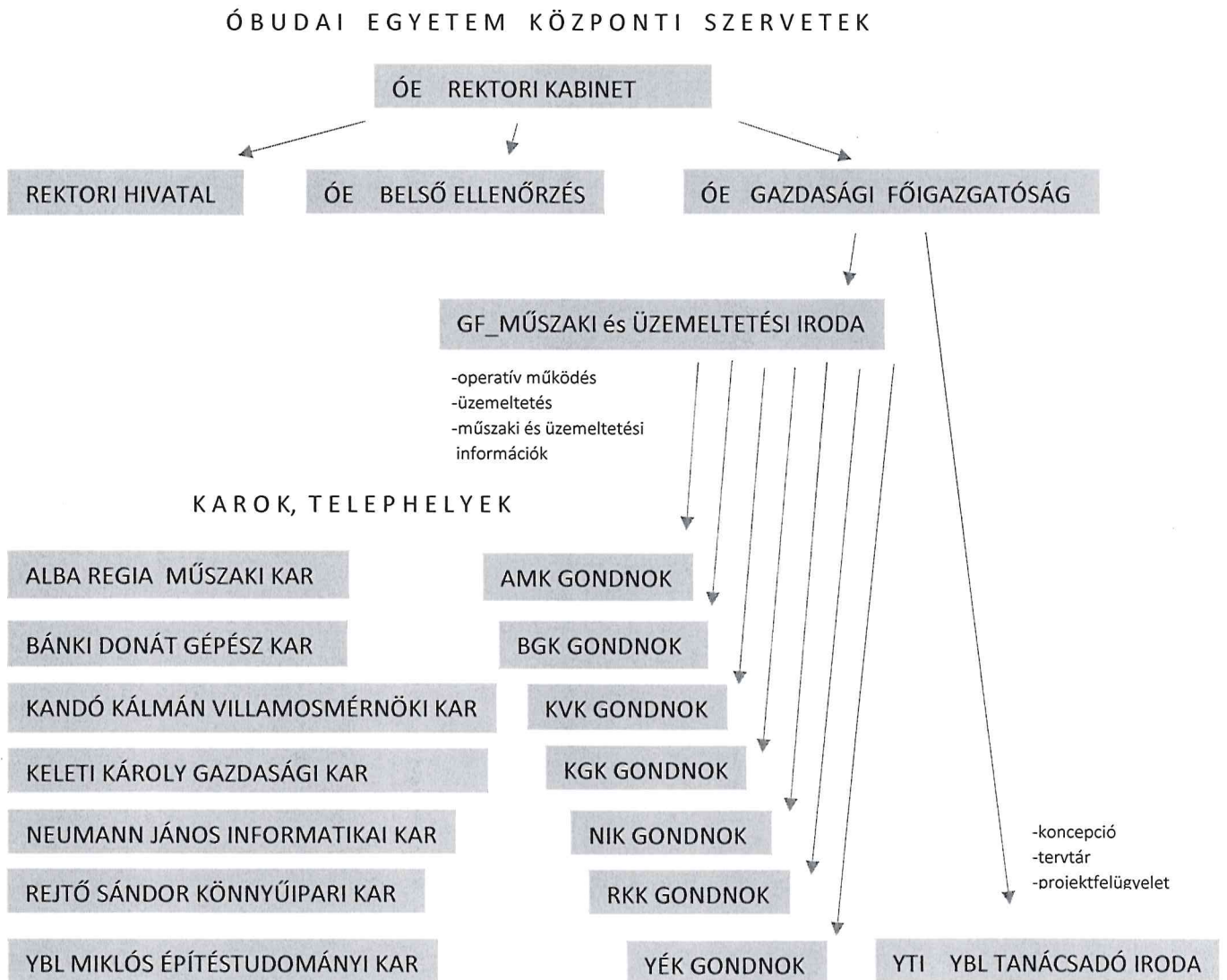
Az egyetemmel közösen projektet kezdeményező gazdasági szereplők és oktatási intézmények részére tanácsadás és programalkotás az ingatlanberuházások kapcsán.

-Duális képzés termelő helyei

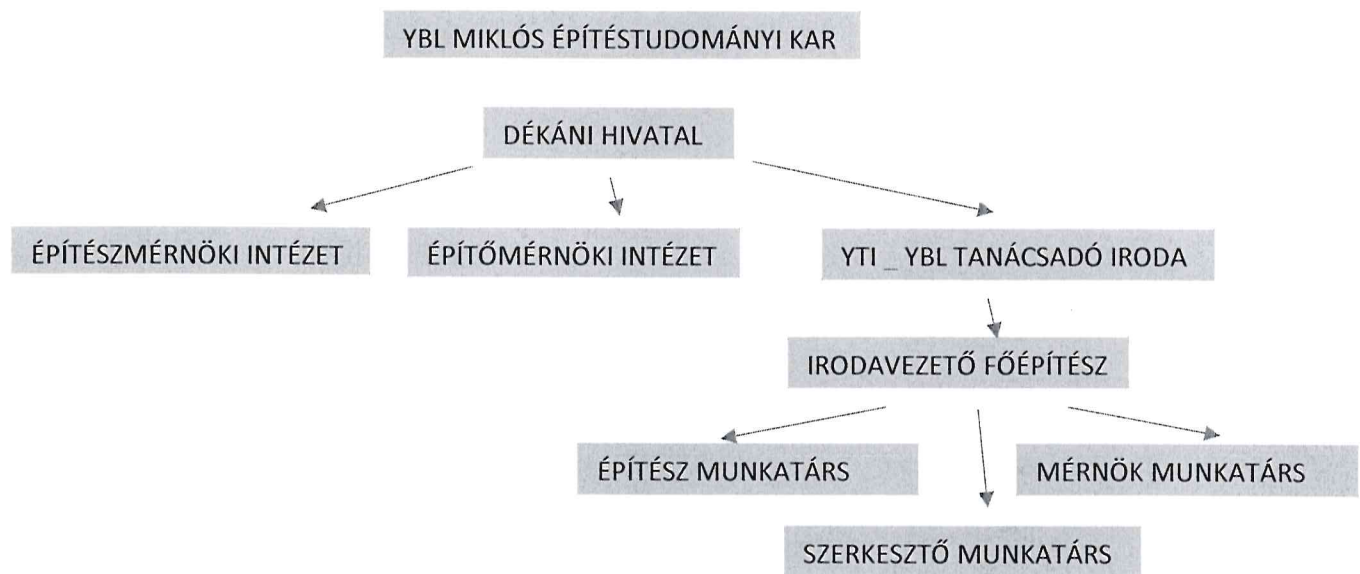
-Határon túli oktatási kapcsolatok

-Szakokhoz kapcsolódó iparágak együttműködései

EGYETEM JAVASOLT MŰSZAKI IRÁNYÍTÁSA:



YTI SZERVEZETI FELÉPÍTÉS:



FINANSZÍROZÁS:

Éves egyetemi alaplíjából (40-45 MFt)

Projektekből származó bevételekből (egyetemi)

Külsős projektekből származó bevételekből

Éves költségvetés ezzel a felépítéssel és tevékenységi körrel 60-70 MFt